



皆さまこんにちは！ユーダイです。

かわら版も発行から半年が経ち、おかげさまで今回**7号目**となりました。
今回は「**かわら版**誕生のきっかけ」をお話させていただこうと思います。

体の調子が悪いときはかかりつけの町医者には、では、**住まいの不調はどこに相談したらいいの？**
という方が本当に多いと感じていました。

ならば、せつかく住宅街にある当社を「かわら版」を通して知っていただき、住まいのお困りごとを
解決できるパートナー・**住まいの町医者**として地元の方々
のお役に立ちたい、そんな思いから「かわら版」が誕生しました。



おかげさまでいろいろなご相談や、お声がけをいただけるよう
になりました。

5年後、10年後も「**困ったときに知っていて良かった！**」
と言っていただけるよう、お客様に寄り添い、ご縁を大切に
活動してまいります。

炭のある暮らし



「敷炭」

床下環境を快適な環境にする敷炭。
つぶの竹炭を不織布の袋に入れた
モノを、床下一面に敷き詰めます。
住居内にマイナスイオンが増え、
癒し効果と、防蟻防虫防腐効果も。

エアコン、 大丈夫ですか？！

エアコンの効きが悪い！
黒カビ、においが気になる！
除湿、クーラーの本格稼働季節前に
エアコン清掃がオススメです！
エアコンの取り替え、修理、清掃などお気軽
にご相談ください。



創業42年 「期待を超える感動を!!!」

住まいの「困った」をすばやく解決、
修理、リフォーム、住まいのことなら
小さなことでもお気軽にご相談ください！



水と空気と電気のホスピタル
株式会社 **ユーダイ**

東京都指定 給水・排水工事指定業者
<http://www.yu-dai.co.jp/>
24時間受付 03-5929-1805

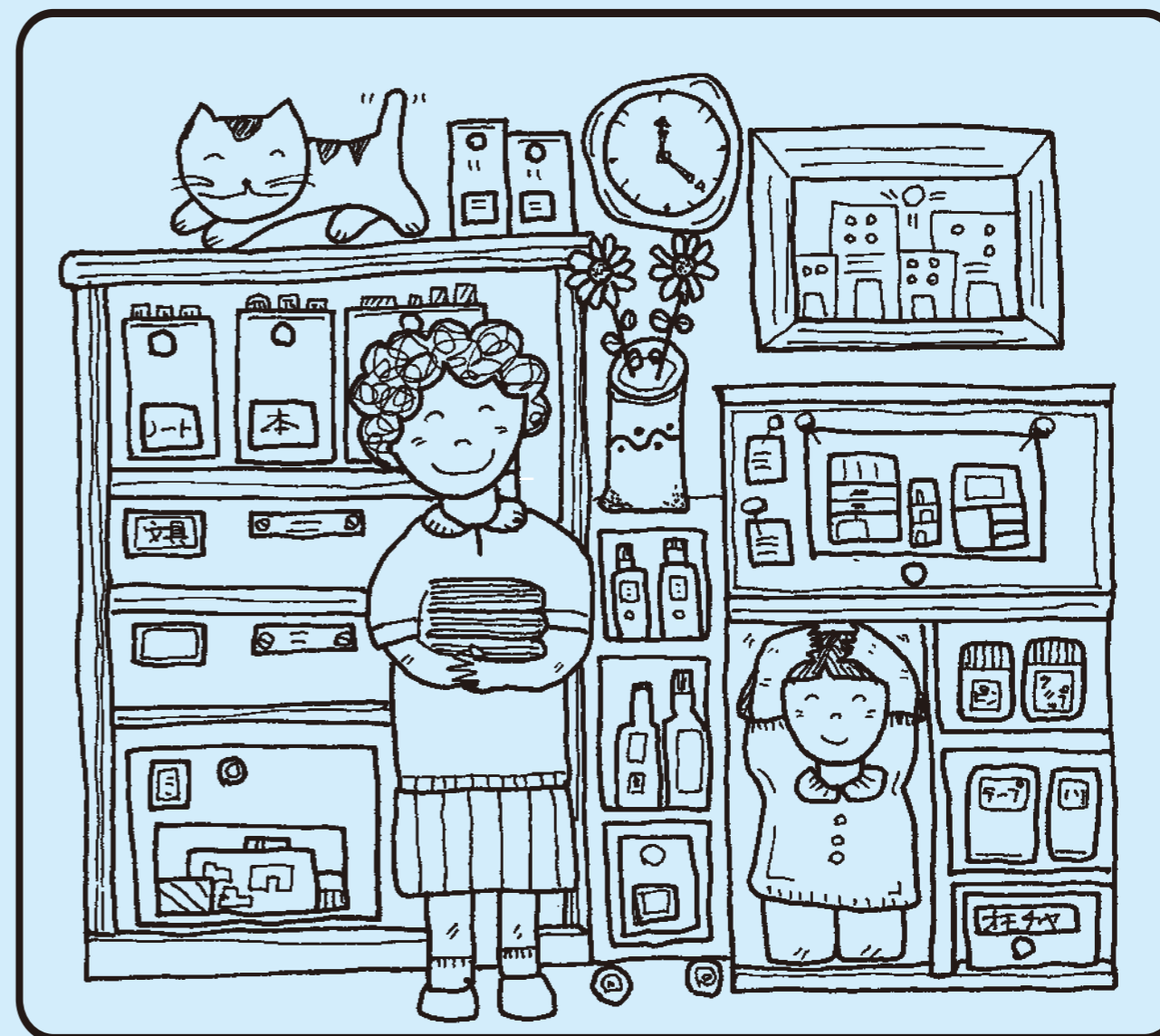
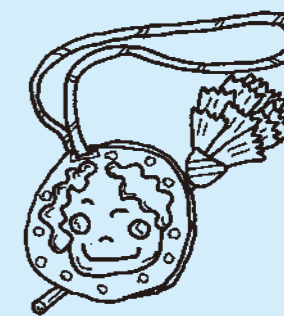


〒166-0014 東京都杉並区松ノ木 2-20-4 TEL:03-5929-1800(代) FAX:03-5929-1809

「母の日」

お母さん、いつもあり
がとう！子どもたちは
母の日のプレゼントづ
くり熱中しています。
折り紙のカーネーショ
ンもうすぐ出来上がり。

かわ
ら版
KAWARABAN
2021.5



「片付け上手」

整理整頓や片付け上手になってきま
すと、時間に余裕が生まれますね。
梅雨前に、家の中でどこに何がある
のか、すぐ分かるようにしておきま
せんか？収納の扉に、内部の簡単な
地図を貼り、モノの置き場所を明記

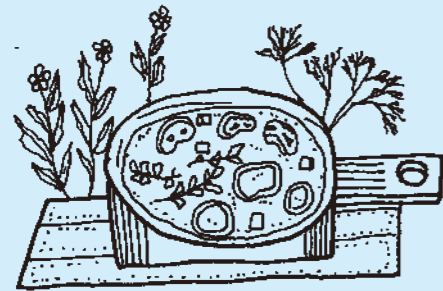
しておきます。さらに、その内部の
引き出し類にも内容物の名前を書き
貼っておきます。探す手間が省け、
必要なモノが、すぐ取り出せます。
余裕の時間を創り、家族との団らん
と絆づくりを楽しんで。では、早速。

楽しい食事

■旬の食材 新じゃがいも、新たまねぎ、春キャベツ、初かつお、グリーンピースを載せたシューマイも人気です。

「子どもの日」

大型連休も、子どもの日の今日で終わり。子どもたちの大好きなスペインオムレツを作ります。台所には春野菜がいっぱい。



新じゃがいもを皮ごとスライスし、油で揚げて香ばしさを出します。フライパンに春キャベツ、ベーコン、お水少々加え、弱火で蒸し煮したところに、揚げたじゃがいもを入れ、溶き卵を回し入れて蓋をします。彩りにパセリのみじん切りを。チーズやサバ缶を加えますと、栄養も、美味しさもアップしますね。弱火で底を焦がさないようにして。火を止め余熱を利用し、底をひっくり返して出来上がり。



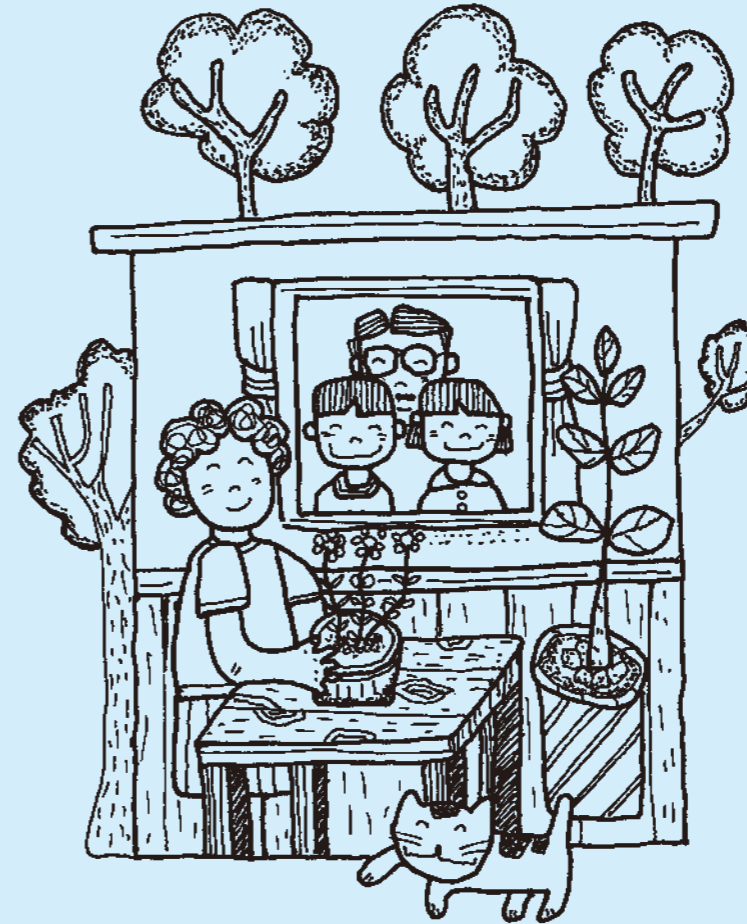
食のコラム 「ハーブ」

香りや彩り、栄養も豊富なハーブ。トマト料理にはバジルを、肉や魚、キノコの炒め物にはローズマリーやタイム、オレガノを。ニンニクやワインの香りを添えれば、より美味しくなります。旬のカツオもハーブを添え軽く焼きソテー風に。

住マイル通信

「癒しの住空間づくり」

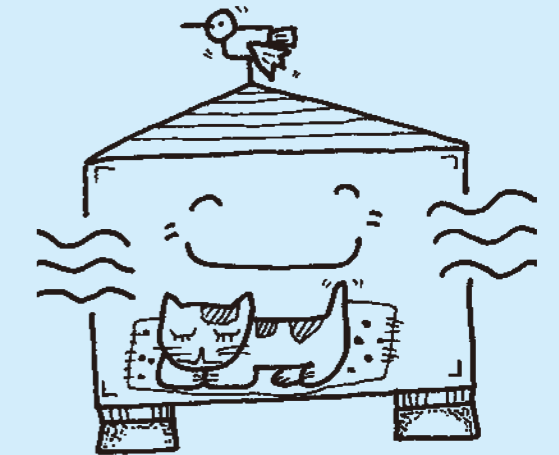
木の香りがしていますと、ホッとしませんか？自然木には、フィトンチッドなどの香り成分や見た目などの癒し効果があります。住まいの内装に上手に取り入れたいですね。24時間換気をしていても、個室を閉め切り状態にしていると、プラスイオンの数が次第に増え、その結果、カビが発生しやすくなり、イライラも募ります。まずは、部屋を開放的にし、天然木や土、石などの多孔質系の自然素材を内装に取り入れましょう。呼吸してくれる素材です。梅雨前対策を、お早めに。



住まいの町医者

「五月病を予防する」

春の新スタート時のガンバリ過ぎが、今月になり極度の心身の疲労につながりやすくなります。規則正しい生活を心掛け、通風と換気を改善して、緑を室内外に増やし、癒しの住空間へ。気分も爽やかに。



■住まいの豆知識■

住まいに使う木の年齢（樹齢）は60年前後が多く、居住地域に近い国産材が気候風土に馴染みます。