

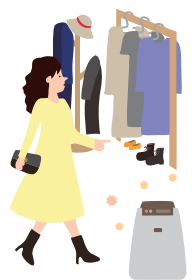
サービス  
ドクター君™

花粉の時期がやってきました。  
せめて家では、花粉を忘れて  
ゆっくりしたいですね。  
そこで、くつろげる住まいの  
ための対策をご紹介します!!



外で着ていた上着は  
家に入る前に  
ケアして脱ぐ

玄関に **空気清浄機** と  
ハンガーラックを置いて、  
花粉の侵入経路を減らし  
ましょう。



ダイキン 空気清浄機 ストリーマ

室内への花粉の侵入を減らす  
工夫が必要ですね!

花粉が付しやすい洗濯物は室内干し

**浴室換気暖房乾燥機** や、お部屋の天井や壁  
に付けられる **物干しユニット**、

短時間でフワフワな  
仕上がりの **ガス衣類  
乾燥機** がオススメです。  
仕事の都合で帰りが  
遅くなる日や雨の心配  
もなく、年中便利です。



リンナイ ガス衣類乾燥機  
乾太くん



リクシル 浴室乾燥機

4月中旬にユードイプチマルシェ vol.2 を開催します!  
詳細は次号でお知らせします。



創業43年  
「期待を超える感動を!!!」

水回りを中心に、住まいの「困った」をすばやく  
解決! 修理、リフォームのことならユードイに  
お気軽にご相談ください!



水と空気と電気のホスピタル  
株式会社 **ユードイ**

東京都指定 給水・排水工事指定業者  
<http://www.yu-dai.co.jp/>  
24時間総合受付 03-5929-1805



〒166-0014 杉並区松ノ木2-20-4 【営業時間】 平日 8:30~17:30 / 土 9:00~17:00 / 日・祝・第5土定休

「桃の節句」

春と言えば、桃の節句。  
世の中が、華やいだ感じ  
がします。ひな壇の前に、  
菱餅、白酒、ひなあられ  
を並べて。ぼんぼりに明  
かりを灯して大合唱です。



「ご近所の輪」

ガーデニングの季節です。芝生や草  
花などで、お隣さんとながれば、  
きっと良きご縁も生まれます。借景  
にもなり共有の遊び場にもなります。  
ご近所との絆は、防災上も、防犯上  
も、とても大切です。この時期、

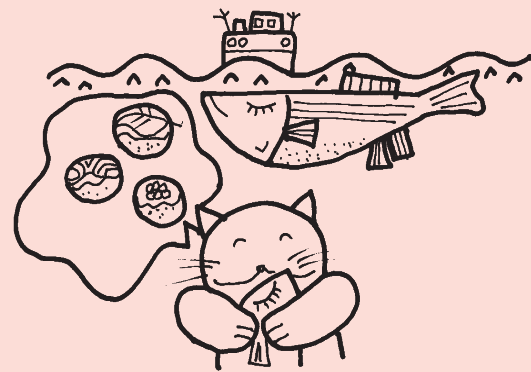
地震に対する備えをしっかりとやっ  
ておきましょう。住まいの耐震診断  
と耐震補強をしておき、防災用品を  
定期点検し、避難場所も再確認して  
おきます。この知識と知恵を、ご近  
所とシェアをしておけば安心ですね。

# 楽しい食事

■旬の食材 菜の花やからし菜。うどや、タラの芽など山菜を天ぷらにし、旨みたっぷりのはまぐりの汁を添えて。

## 「手まり寿司」

いろいろな具をのせて、手まりのようなかわいいお寿司を作り、大皿に盛ります。色とりどりで、食卓が、パツと明るく。



鯛やサーモンのお刺身に、塩少々をふり、出てきた水分をペーパーで拭き取り、生臭さをとります。鯛は昆布で挟んで（昆布メ）うま味を加え、サーモンはレモン汁を加えた酢に少し浸けて香りづけをします。薄くスライスしたホタテの貝柱やイカ、生ハムや卵焼きも準備します。手のひらにラップを置き具を広げ、その上に酢飯を置き、ラップを締めれば手まり寿司の完成です。茹でた菜の花も添えて。



## 食のコラム 「スッキリキッチン」

よく使う調理器具や調味料は、動線を考え、取り出しやすく戻しやすいよう収納します。作業がしやすくなります。調味料の容器を揃えたり、色味を合わせたりなどの見た目の整理もして。不用なモノは片付けて、スッキリキッチンに。

# 住マイル通信

## 「柔軟性のある間取り」

柔軟性のある住まいにしておきますと、間取りの変更や動線の変更がしやすく、大きなリフォームをその都度しなくても済みます。この時期、気になる花粉症対策は風通しの良さがポイントです。締切られた住環境で、家具やインテリアから有害揮発成分が、常時発散していると、シックハウス症候群にかかる危険性があります。まずは、大部屋空間にし、耐震補強をし、子供たちの成長に合わせて、スペースを仕切ったりオープンにしたりして。ご家族の成長に優しい住まいです。



## 住まいの町医者

### 「住まいの健康診断」

人も住まいも、定期的に健康診断をすることが、長生きの秘訣です。リフォームをするときも、予め、省エネや耐震、防ケガ、動線なども考慮し、表面的なリフォームだけで終わらせないことも大切です。



## ■住まいの豆知識■

今月の卒業式、来月の入学式、進学、就職を控え、住まいに対するご要望も、いろいろと変化します。