



お客様施工例のご紹介

杉並区 M 邸

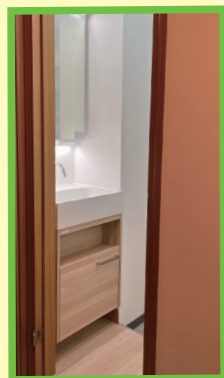
M 様のご要望

「トイレの中に独立型の手洗い・洗面を設けたい」

- ・トイレ奥のカウンターを撤去し、出来るだけ便器を奥の壁側に。 **A**
- ・便器右奥の階段下にトイレトーパー等が置けるニッチを造作。 **B**
- ・壁裏（左側）の洋室のクローゼットを削り、手洗いスペースを増設。 **C**
- ・床の高さ、床材を替え、トイレと手洗いの空間を分ける。 **D**
- ・入口正面の壁にアクセントクロスを入れ、奥行きを持たせる。 **E**

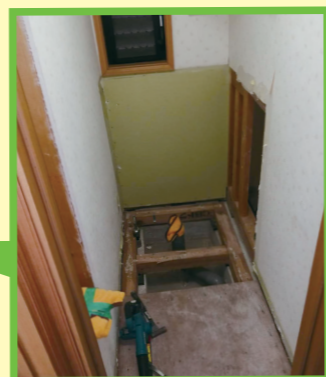


以前は奥にカウンターがあり
スペースが狭い印象でした。



手洗いスペースは
色味や素材を分けて
独立感をアップ！

限られたスペースの中で
素敵な落ち着いた空間が
生まれました。



解体後、床や壁の造作を始めます。

「季節の変わり目」

節分が過ぎると翌日が
立春です。ワクワクの
バレンタインデーも楽
しみです。季節も冬か
ら春へ。暮らしぶりも、
明るく元気に爽やかに。



「幸せわが家」

日ごりの家事や動線について、この
時期に見直しをしておきませんか。
特に、検討しておきたいのが、朝や
晩など、家族の動きが複雑に交錯す
る時間帯です。各自の動線を短くし、
あまり絡まないようにするのが基本

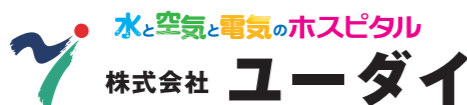
です。リビングを中心に、各部屋、
出入口の扉の位置、収納部の配置、
水回りの動線等を検討します。家族
のお手伝いが増えますと、会話も自
然に増え、動きも活発になりますね。
明るい春が、もうすぐ、そこに。

住まいの困った、
どこに頼めば
いいの??



小さな修理から大きなリフォームまで、お家のお困りごとは、地域密着の
“ユーダイ”にお任せください！“ユーダイ”は地域の皆さまの暮らしに
貢献できるサービスを提供してまいります。

受付 03-5929-1805 <http://www.yu-dai.co.jp>



〒166-0014 東京都杉並区松ノ木 2-20-4
平日 8:30~17:30 / 土 9:00~17:00 / 日・祝・第5土定休
東京都指定 給水・排水工事指定業者



楽しい食事

■旬の食材 大根、長ネギ、春菊、水菜。ふきのとうや、ワカサギの天ぷら、サワラの煮付けは、いかがですか。

「カニ玉風オムレツ」

卵に豆腐を入れて、フワッとさせたカニカマ入りオムレツに、野菜入りの醤油餡をかけます。卵料理は、みんな大好き。



絹豆腐 1/3 丁 (約100g) を滑らかになるまで混ぜてから、卵3個を混ぜ合わせ、千切りの長ネギ、カニカマ、砂糖、塩少々を加えます。フライパンにゴマ油を敷き、卵液を流し、中火で半熟状になるまでかき混ぜ、丸形にしてひっくり返し、火を止め器に移します。水、スープの素、醤油、砂糖を沸騰させた中に、ざく切りの水菜を入れて、水溶き片栗粉でとろみをつけ、オムレツの上にかけます。



食のコラム 「はし野菜を活用して」

野菜の皮やヘタ、芯（玉葱、人参、ネギ等）にも、うま味や甘味、栄養が含まれています。水に入れて煮出してから、ダシをとります。和洋中華の料理に使えて重宝です。はし野菜を冷凍保存しておけば、いつでも使えます。早速今日から。

住マイル通信

「まずは、原因を確かめて」

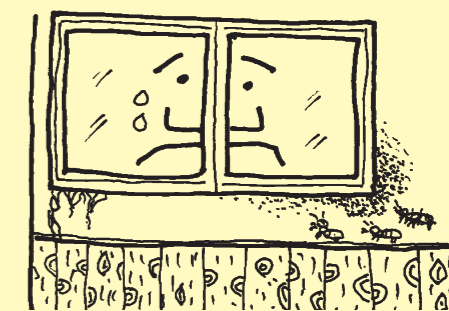
室内外の温度差がありますと、この時期、結露が気になります。窓が曇ったり、北側の内壁に水滴が発生したり。そのまま放置していると、次第に、壁内や収納部内に湿気が溜まり、柱や間柱、筋交いが腐りやすくなり、カビや害虫も発生しやすくなります。まずは、身近な住まいの町医者に相談して、原因をよく確かめて、断熱性を高めるなどの根本的な解決策を、ご一緒に考えましょう。春を迎えるにあたり、花粉症も気になりますね。住環境を改善して、家族みんな元気一杯。



住まいの町医者

「白蟻対策を」

そろそろ、白蟻対策を考える時期です。殺虫ではなく、防虫対策を第一に考えます。風通しが良く、マイナスイオンの多い床下環境には、白蟻は寄り付きません。敷炭や備長炭塗料も、上手に活用して。



■住まいの豆知識

「元気一杯」

部屋の中、リビング、水回り、廊下など家中の通風と換気が良い住まい。元気エネルギーも、アップ。