

お客様 施工例 のご紹介

杉並区S邸 リフォーム ☒ キッチン

[LIXIL シエラS]

2階から1階への生活スペースの移動に伴い、キッチンの新設しました。

ショールームへ同行させていただき、お施主様のご希望プランを形にしていけるお手伝いをさせていただきました。

レンジフードを設置するため窓を少し小さくし、コンロは安全性が高くお掃除がしやすいIHに。

吊り戸は設置せずマグネットパネルにすることにより、好きな位置に好きな収納を設置することができます。

すっきりとした明るいキッチンになりました。



マグネット収納

パツと手に取れる場所など、好きな位置に取り付けられるのが便利なマグネット収納。

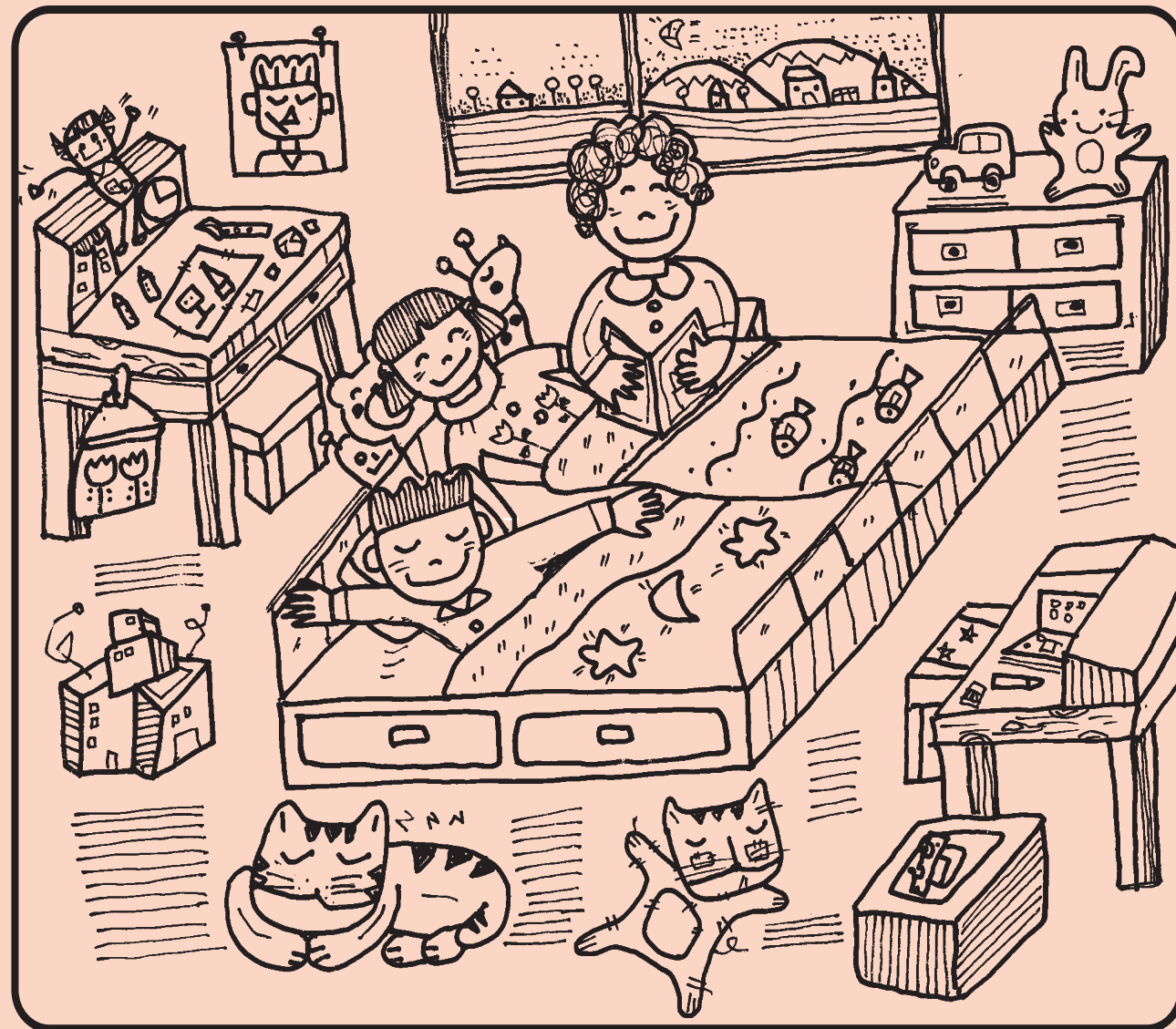
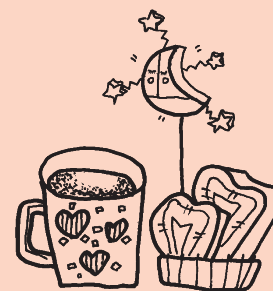
浮いた状態になるので作業の邪魔にならず、掃除がしやすいのも人気の理由です。100円ショップなどでも見つかるので、気軽に始められます。



「一緒にスヤスヤと」

寝室で、お母さんが、
子どもたちに、本の読
み聞かせをしています。
お母さんの声が、とて
も心地よく、次第に、
みんなで、スヤスヤと。

かわ
ら版
KAWARABAN
2026 .2



「幸せ一杯家族」

家族がふれあう時間って大切ですね。掃除も一緒にやっていると、親子の絆も、自然に深まります。寒いと、動くのが億劫になりがちです。ふだんから、一緒に行動をしていますと、家事労働もラクになり、心身の健康にもプラスです。幸せ一杯家族です。

水と住まいのプロフェッショナル

YU-DAI

株式会社 ユーダイ

〒166-0014 東京都杉並区松ノ木2-20-4

東京都指定給水・排水工事指定業者 <http://www.yu-dai.co.jp>



受付 03-5929-1805

営業時間／平日 8:30~17:30

土曜 9:00~17:00

定休日／日曜・祝日・第5土曜



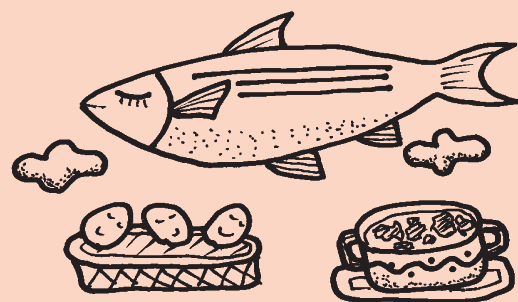
楽しい食事

■旬の食材

シャキシャキとした歯ごたえ、ほろ苦さと甘み、香りのある春菊。鍋物の他、胡麻和えや白和え、朝のお味噌汁にも、いかがですか？

「ブリと卵のチリソースかけ」

今が旬のブリをチリソースであえて、甘いふわとろ卵と、一緒に盛りつけます。ワカメのスープも添えて、いただきます！



ブリにふり塩をし、水分が浮いてきたら、ペーパーで拭きとり、臭みを取ります。片栗粉をつけ、多めの油で、両面を8分程度に焼き、取り出して、残った油分を拭きます。ニンニク、生姜、長ネギのみじん切りを油で炒め、香りが出たら、豆板醤、水、酒、砂糖、ケチャップ、オイスターソースを加えて、ブリを戻します。煮立ったら、水溶き片栗粉でとろみをつけて、お皿に盛り、小ネギを散らします。



食のコラム

「フライパン活用術」



食材の量と大きさにあったモノを使うことで、余分な調味料と熱源を使わず、手早く、美味しく調理できます。炒め物、煮魚の他、少しの塩と水で、弱火で蒸しあげる蒸し煮は、温サラダや、食材の下ごしらえとしても、おすすめです。



住マイル通信



「住環境と心身の健康」

快適な住環境は、室温20度、湿度55%前後に保つことです。この時期は、過乾燥になりがちです。インフルエンザが流行り出し、乾燥肌やアトピー性皮膚炎、静電気が起こりやすくなります。過乾燥は、人にも、住まいにも良くありません。加湿器の使い過ぎにも、ご注意ください。空気汚染やハウスダストは、花粉症発症の要因になります。適度な湿度を保ち、床下敷炭をし、調湿性の高い内装にすることをオススメしています。家族の心身の健康にやさしい住環境にして、快適に。



住まいの町医者

「結露を解消して」

断熱性の良くない住まいは、窓ガラスやサッシ、北側内壁等に結露が生じます。カビやダニの温床に。春先の花粉症等、健康面に悪影響が出る可能性もあります。住まいの町医者に相談し、早めの対策を。



■住まいの豆知識

「生活動線の交差点」

家族団らんが自然に深まる住まいは、住環境の基本です。生活動線が、リビング内で交わるようにしますと、団らんもより深まります。